



Evolution Line (Titanium)

Produkt-Code: S-BM/T/12 **CARB RP**

Die aus hochwertigen, leichten Titanlegierungen hergestellte Evolution Line Abgasanlage aus Titan wurde perfekt abgestimmt, um in allen Fahrmodi das beste Klangerlebnis zu bieten. Durch ausgiebige Tests und Entwicklungen haben die Sound-Ingenieure von Akrapovič dem Turbomotor des Fahrzeugs einen tiefen, sportlichen, höherfrequenten V8-Sound entlockt, der eher dem eines Muscle Cars ähnelt, dabei aber geschmeidig bleibt und jegliches Dröhnen, das den Genuss beeinträchtigen könnte, eliminiert. Die Komplett-Titan-Abgasanlage ist mit zwei Endrohr-Sets aus Karbon und Titan ausgestattet, die an einen zentralen Schalldämpfer mit zwei Ventilen anschließen, von denen jeweils eines auf jeder Seite des Schalldämpfers angebracht ist. Die Gehäuse werden in der hausinternen Akrapovič Gießerei gegossen, an der Linke Pipe

befindet sich ein gegossener Kollektor, in dem sich die Gase von beiden Seiten des Motors vermischen, um einen perfekten Klang zu erzeugen. Dieses Plug-and-Play-Abgassystem kann durch das optionale Akrapovič Sound Kit erweitert werden, um die Ventile zu steuern und zwischen den Soundmodi umzuschalten. Weitere optische Verbesserungen können mit dem optionalen, handgefertigten Diffusor und den Spiegelkappen aus Karbon erzielt werden, die in matten und glänzenden Ausführungen erhältlich sind und eine auffällige Ergänzung passend zur Evolution Line (Titan) bieten.

Montagehinweis: Dieses System ist nicht für Fahrzeuge mit Ottopartikelfilter (OPF) geeignet.

DIESES PRODUKT ERFÜLLT NICHT DIE EINZUHALTENDEN ABGASNORMEN IM STRASSENGBRAUCH.

| TECH. DATEN | EINHEIT | ORIGINAL | AKRAPOVIČ | MAX. WERTE |
|--------------------|----------------|-----------------|------------------|-------------------|
| Gewicht | kg | 29.3 | 19.1 | - 10.2 |
| | lb | 64.6 | 42.1 | - 22.5 |

Optionale Teile

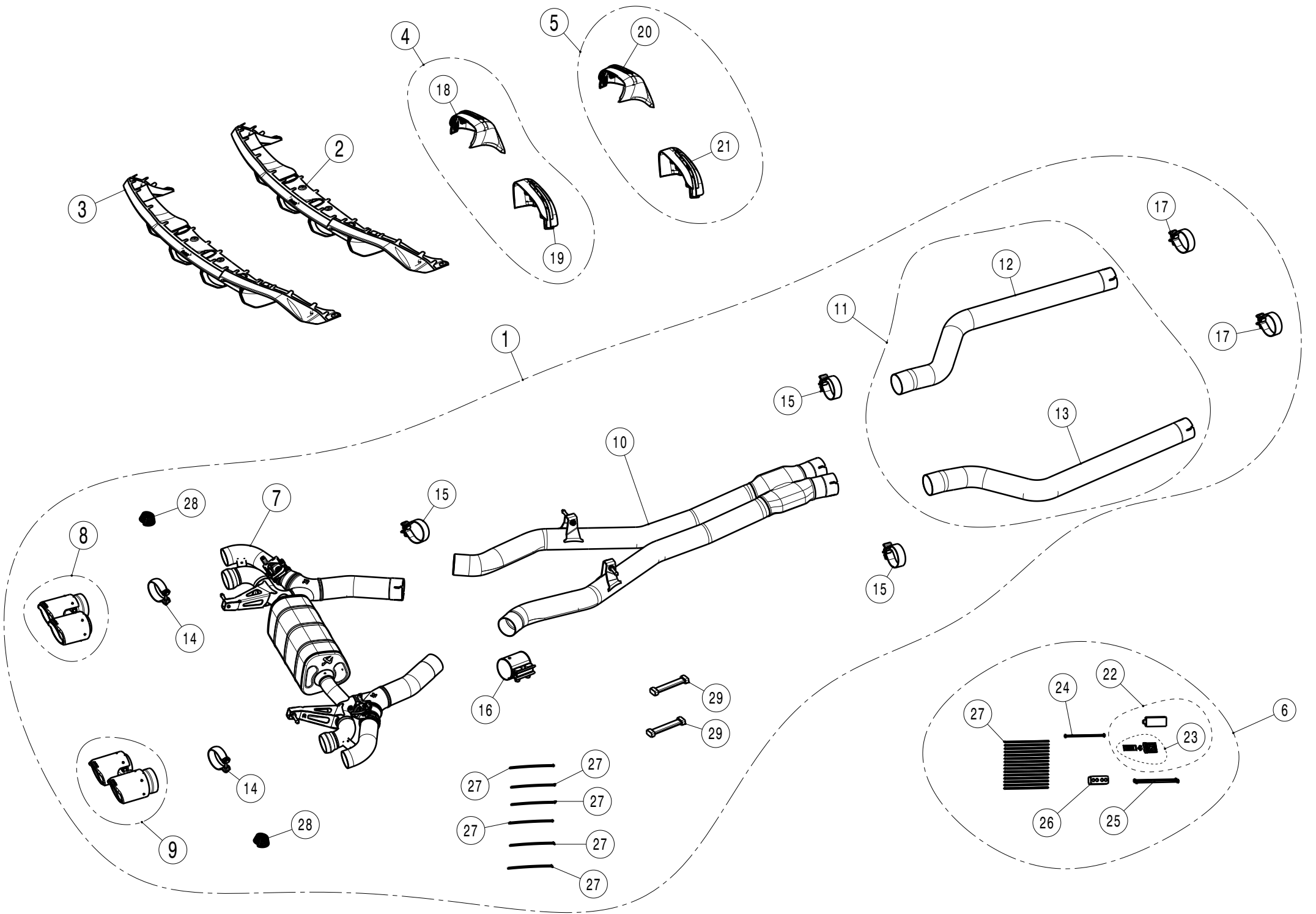
Produkt-Code: **Rear Carbon Fiber Diffuser - Matte**
Produkt name: **DI-BM/CA/7/M**

Produkt-Code: **Rear Carbon Fiber Diffuser - High Gloss**
Produkt name: **DI-BM/CA/7/G**

Produkt-Code: **Akrapovič Sound Kit**
Produkt name: **P-HF1263**

Produkt-Code: **Carbon Fiber Mirror Cap Set - High Gloss**
Produkt name: **WM-BM/CA/3/G**

Produkt-Code: **Carbon Fiber Mirror Cap Set - Matte**
Produkt name: **WM-BM/CA/3/M**



| No. | SalesCode | Description | Qty. |
|-----|----------------|---|------|
| 1 | S-BM/T/12 | Evolution system | 1 |
| 2 | DI-BM/CA/7/M | rear CA diffuser Matt | 1 |
| 3 | DI-BM/CA/7/G | rear CA diffuser Glossy | 1 |
| 4 | WM-BM/CA/3/M | CA wing mirror cover set Matte | 1 |
| 5 | WM-BM/CA/3/G | CA wing mirror cover set High Gloss | 1 |
| 6 | P-HF1263 | akrapovic sound kit opt. | 1 |
| 7 | M-BM/T/17H | muffler | 1 |
| 8 | TP-CT/61/L | tail pipe left CA | 1 |
| 9 | TP-CT/61/R | tail pipe right CA | 1 |
| 10 | C-BM/T/8 | collector TI | 1 |
| 11 | L-BM/T/10 | Linkpipe TI | 1 |
| 12 | L-BM/T/10/L | link pipe left TI | 1 |
| 13 | L-BM/T/10/R | link pipe right TI | 1 |
| 14 | P-R142 | clamp SS | 2 |
| 15 | P-R83 | clamp SS | 3 |
| 16 | P-R141 | clamp SS | 1 |
| 17 | P-R153 | clamp SS | 2 |
| 18 | WM-BM/CA/3/M/L | Wing Mirror Cover CA Matte Left | 1 |
| 19 | WM-BM/CA/3/M/R | Wing Mirror Cover CA Matte Right | 1 |
| 20 | WM-BM/CA/3/G/L | Wing Mirror Cover CA High Gloss Left | 1 |
| 21 | WM-BM/CA/3/G/R | Wing Mirror Cover CA High Gloss Right | 1 |
| 22 | P-HF841-A5 | fitting kit Keyfob+Receiver Control kit | 1 |
| 23 | P-HF841/2 | sound controller UNI #2 | 1 |
| 24 | P-HF1257 | cable/wire harness | 1 |
| 25 | P-HF1109 | cable/wire harness | 1 |
| 26 | P-HF1256 | modul Control kit | 1 |
| 27 | P-VEZ2 | tie wrap | 15 |
| 28 | P-HF1288 | lever SS | 2 |
| 29 | P-HF1140 | cable/wire harness | 2 |